

# STEPTY™ P

Sterilní adhezivní náplast s vyztuženým tlakovým hemostatickým polštářkem a podpůrnou destičkou s vynikajícím účinkem po odstranění jehel na arteriích [radialis a dorsalis pedis].



## Závislost hodnoty tlaku na délce natažení náplasti STEPTY™ P

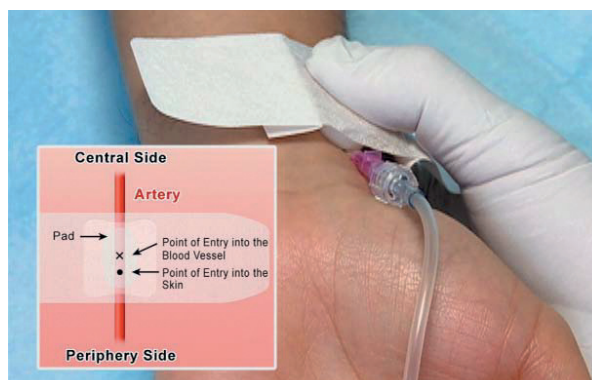
Tlak vyvolaný netkanou uretanovou adhezivní páskou se zvyšuje s délkou jejího natažení. Prodloužení o 2 cm na každé straně zajišťuje účinný tlak cca 100 mm Hg. Náplast udržuje okolo 80% hodnoty tlaku po 1 hodině od aplikace.

### ■ Vlastnosti

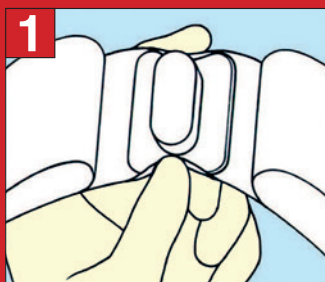
- polštářek zajišťuje jemný, ale účinný tlak na místo vpichu
- přítlačná destička zvyšuje spolehlivost a bezpečnost
- náplast s vícesměrnou elasticitou udržuje dostatečný tlak po celou dobu použití
- identifikační štítek snižuje riziko překročení doby aplikace
- použití náplasti šetří čas personálu a náklady na dodatečnou fixaci
- doporučeno po arteriální aplikaci jehel větších průměrů (14 - 24 gauge)
- každá náplast je individuálně sterilizovaná ethylenoxidem

### ■ Oblasti použití

- hemostáza a překrytí arterií radialis a dorsalis pedis při měření arteriálního tlaku nebo krevních plynů



## ■ Postup při použití



1 Vyndejte „STEPTY™P“ z obalu a přidržte mezi palcem a ukazovákem v místě konkávního tvarování plastové středové destičky polštářkem nahoru.



2 Přiložte polštářek tak, aby překryl oblast vpichu do kůže i přístupu do cévy. Palcem lehce shora přitlačte polštářek a vyndejte jehlu. V případě použití kovových jehel je odstraňte před fixací náplasti.



3 Palcem pevně přitlačujte shora polštářek a částečně odstraňte krycí papír na straně k loketní kosti. Vyndejte jehlu nebo katetr.



4 Neustále pevně přitlačujte polštářek a na straně k loketní kosti natáhněte náplast cca o 2 cm.



5 Neustále palcem pevně přidržujte polštářek, přiložte pevně náplast na pokožku, odstraňte celý krycí papír a znovu pevně přitlačte celou stranu náplasti na kůži.



6 Opatrně, tak abyste při zachování pevného tlaku polštářek neposunuli, vyměňte palec.



7 Při zachování pevného tlaku částečně odstraňte krycí papír na opačném konci náplasti, natáhněte ji druhou rukou cca o 2 cm, odstraňte celý krycí papír a lepicí plochu pevně přitlačte na pokožku.



8 Na přiložený štítek zaznamenejte čas aplikace a nalepte ho na středovou část náplasti. I když se skutečný čas hemostázy může lišit, krvácení se obvykle zastaví během 60 minut od aplikace.

## ■ Specifikace

| Objednávkový kód | Popis produktu  |                             |                 | Balení |
|------------------|-----------------|-----------------------------|-----------------|--------|
|                  | rozměr náplasti | rozměr polštářku            | rozměr destičky |        |
| 120P             | 40 mm x 120 mm  | 27 mm x 15 mm<br>výška 9 mm | 36 mm x 30 mm   | 30 ks  |