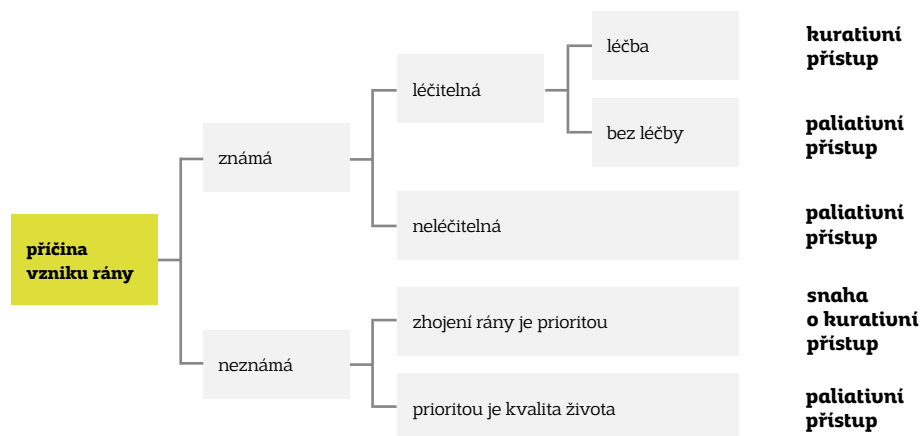


KURATIVNÍ NEBO PALIATIVNÍ PÉČE O RÁNY?

Při léčbě ran se často zaměřujeme jen na postižené místo a vyhýbáme se komplexnímu pohledu na daný problém. Zejména u nehojících se ran je možné ránu považovat za symptom a důsledek onemocnění, jehož léčba by měla být prioritou. Zhojení defektů jako hlavní cíl medicínské intervence se tak nejví u všech případech jako správný přístup.

V takto složitých situacích je proto užitečné soustředit se na důvod vzniku rány. Na základě vyhodnocení příčiny zda je nebo není léčitelná, volíme kurativní přístup (prioritou je zhojení defektů) nebo paliativní přístup (soustředíme se na kompenzaci symptomů a kvalitu života pacienta).



Tento postup má následující výhody:

- Dodržování celostního přístupu k problematice a zaměření se na příčinu vzniku rány.
- Úzká spolupráce lékařů a sester snižuje riziko náhodného výběru neúčinných lokálních terapií ještě před posouzením příčin vzniku rány.
- Postup při rozhodování bere v úvahu potřeby pacienta, a to vede ve vyšší míře k jeho spolupráci a ochotě dodržovat léčebný režim.
- Protokol hojení rány se přizpůsobuje výběru kurativního nebo paliativního přístupu, hodnotící proces tak vede k jasněmu stanovení cíle.

INFORMACE O PRODUKTU



NÁZEV	① PRIMÁRNÍ KRYTÍ NA RÁNY
SLOŽENÍ	Neem olej (Oleum Azadirachtae), třezalkový olej (Oleum Hyperici), propan - butan
INDIKACE	Akutní a chronické rány
KONTRAINDIKACE	Nepoužívat v případě alergické reakce pacienta na některou z uvedených složek.
DOBA POUŽITELNOSTI	Po otevření je možné sprej použít do data expirace.
BALENÍ	Sprej, 17 ml
KÓD VZP	0172024
ÚHRADA ZP	75 %

PRIMÁRNÍ KRYTÍ NA RÁNY

1



KONTAKT



DISTRIBUTOR V ČR

Sabrix s.r.o.
Pod Vinicí 20, 143 00 Praha 4
tel: 605 888 288, info@sabrix.cz
www.sabrix.cz

VÝROBCE

Phytoceuticals AG
CH-8134 Adliswil
Švýcarsko

1 PRIMÁRNÍ KRYTÍ NA RÁNY

1 JE INOVATIVNÍ PRODUKT PRO HOJENÍ RAN ZALOŽENÝ NA SPOLEČNÉM PŮSOBNÍ KOMBINACE OLEJŮ Z NEEM A TŘEZALKY

1 UMOŽŇUJE JEDNODUCHOU, BEZDOTYKOVOU A BEZBOLESTNOU PÉČI O AKUTNÍ A CHRONICKÉ RÁNY

1 ZAJIŠŤUJE ODPOVÍDAJÍCÍ OŠETŘENÍ LŮŽKA A OKRAJŮ RÁNY VE VŠECH FÁZÍCH HOJENÍ. KLINICKÁ I EKONOMICKÁ EFEKTIVITA JSOU PROKÁZANÉ.



MECHANIZMUS ÚČINKU

VLHKÉ PROSTŘEDÍ V RÁNĚ

Olejevý film vytváří vlhké prostředí v ráně, podporuje tak proliferaci buněk a aktivuje fyziologický proces hojení.

ANTIMIKROBIÁLNÍ EFEKT

Mastné kyseliny v olejovém filmu zajišťují antimikrobiální působení bez vedlejších cytotoxických účinků, které mohou blokovat proces hojení.

OCHRANA A REGENERACE OKRAJŮ A OKOLÍ RÁNY

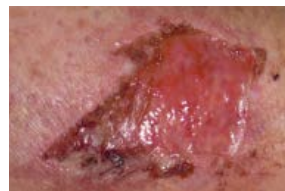
Olejevý film a mastné kyseliny chrání okraje a okolí rány před macerací a podporují regeneraci epidermis.

BEZBOLESTNÁ VÝMĚNA KRYTÍ

Olejevý film zabraňuje přischnutí sekundárního krytí k ráně a jejím okrajům a zaručuje tak atraumatický a bezbolestný převaz rány.

KURATIVNÍ PÉČE O RÁNY

AKUTNÍ RÁNY



CHRONICKÉ RÁNY



PŘÍKLADY

- traumatické rány (např. řezné rány, abraze, popáleniny)
- iatrogenní rány

- bérkové vředy
- dekubity
- diabetické ulcerace
- ostatní rány se stagnujícím hojením

POSTUP

PŘI OŠETŘENÍ

1 Opláchněte ránu čistou vodou nebo fyziologickým roztokem. V případě kontaminace dezinfikujte ránu antiseptickým přípravkem.
2 Nastříkejte 1 na ránu nebo postiženou oblast.
3 Překryjte ránu kompresy z netkané textilie a fixujte bandáží.

Po 24 hodinách postup opakujte.

1 Stanovte příčinu vzniku rány a kauzální terapii (např. kompresi, odstranění bodového tlaku, revaskularizaci).
2 Opláchněte ránu čistou vodou nebo fyziologickým roztokem.
3 V případě potřeby proveďte debridement.
4 Nastříkejte 1 na ránu a její okraje.
5 Překryjte ránu kompresy z netkané textilie a vhodným sekundárním (podle množství exsudátu) i absorpčním krytím.
6 Pokud nedojde během 4-6 týdnů ke zlepšení stavu rány, přehodnoťte příčinu vzniku rány a v případě potřeby pokračujte ve vhodné kauzální terapii.

Po 24 hodinách postup opakujte.



Dr. Werner Herzig, MD
vedoucí chirurg
nemocnice Schwyz,
Švýcarsko

«Léčili jsme 174 pacientů v období 12 měsíců na kauzální terapii a s použitím 1 při místní aplikaci na rány. Naše studie přinesla tyto výsledky:

- Přímé zaměření na příčinu vzniku ran pomohlo určit jasný cíl léčby. V mnoha případech jsme se tak mohli vyvarovat častých změn lokálně aplikované terapie.
- Jen u 5 z 174 defektů (2,8%) jsme byli nuceni zvolit alternativní způsob léčby oproti původně zvolené s 1, abychom dosáhli uzavření rány během 3 měsíců. To potvrzuje, že jednoduchá a efektivní lokální léčba rány může vést k úspěšnému zhojení, za předpokladu soustředění se na kauzální terapii.»

PALIATIVNÍ PÉČE O RÁNY

VŠECHNY TYPY RAN



ZAMĚŘENÍ

Prioritou je více kvalita života než uzavření rány. Důležité aspekty jsou:

- přizpůsobení terapie bolesti
- maximum času stráveného s pacientem
- prevence zápachu z rány
- optimalizovaný management exsudátu

POSTUP

PŘI OŠETŘENÍ

1 Použijte léky proti bolesti, pokud to situace vyžaduje.
2 Pokud je třeba, ránu opláchněte čistou vodou nebo fyziologickým roztokem.
3 Nastříkejte 1 na ránu nebo postiženou oblast.
4 Překryjte ošetřené místo kompresy z netkané textilie nebo jiným vhodným sekundárním krytím.

Postup opakujte tak často, jak je potřeba.



Karin Eggenberger
expert Švýcarské společnosti
pro ošetřování ran, ústav dlouhodobé
péče Biel, Švýcarsko

«1 jsme v našem ústavu dlouhodobé péče důkladně testovali. Při paliativní léčbě ran ho běžně používáme z následujících důvodů:

- 1 umožňuje jednoduchý převaz rány. Šetříme tak čas, který můžeme věnovat lepší péči a podpoře pacientů.
- S použitím 1 je převaz rány bezbolestný. Maximální redukce bolesti je pro nás v případech paliativní péče nejvyšší prioritou.
- Používání 1 vedlo ke snížení denních léčebných nákladů o 19%, a to pro pracoviště našeho typu představuje významnou úsporu.»